



ÉCONOMIQUEMENT
PERFORMANTE,



SOCIALEMENT
RESPONSABLE

L'ENTREPRISE
NOUVELLE GÉNÉRATION



AVANT-PROPOS

Par une approche innovante, conjuguant l'ouverture à toutes les diversités, la mise en avant du collectif, la culture du bien-être au travail, la maîtrise et la réduction de son impact environnemental, la culture du « client d'abord », **APF Entreprises 34** a su développer un nouveau modèle d'entreprise : « l'entreprise nouvelle génération », économiquement performante et socialement engagée. Cet engagement a été reconnu par les certifications internationales qu'**APF Entreprises 34** a obtenues : ISO 9001 (qualité), ISO 14001 (environnement), OHSAS 18001 (santé et sécurité) et ISO 26000 (RSE).

Aujourd'hui, sa plus grande fierté est d'avoir su développer une marque forte, partenaire de confiance de tous ses clients locaux et nationaux, publics et privés.

Christophe Rey
(Directeur d'APF Entreprises 34)

Madame, Monsieur,

Au travers de ce document, nous vous invitons à découvrir **APF Entreprises 34**, une entreprise adaptée reconnue tant pour la qualité de ses produits et de ses services que pour ses engagements sociétaux et environnementaux.

En effet, si la mission première d'**APF Entreprises 34** est l'intégration professionnelle et durable des travailleurs handicapés, comme tout acteur économique, elle s'est fixé pour objectif la performance économique, non pas comme une fin en soi, mais comme un moyen.

Rédaction :
Sidonie Farjon-Dematté

Création et réalisation :
Héméra Studio
contact@hemerastudio.fr

Photos :
Bruno Férygnac
www.bruno-ferignac-photographe.fr

Impression :
Impression Entreprise adaptée
APF 3 i Concept
Tél. 02 98 59 58 09
Labelisée Imprim Vert

SOMMAIRE



Nos racines	6	Produits et services	16	Une Démarche RSE pionnière, active et exemplaire	30
• APF		• Recyclage de cartouches toner pour imprimantes	18	Notre politique RSE	31
• APF Entreprises		• Démantèlement d'équipements électriques et électroniques	20	Nos actions prioritaires	32
• APF Entreprises 34		• Conception et fabrication de packs batteries toutes technologies	22	• Performances économiques	32
Notre ADN	8	• Câblage électrique et électro-mécanique	24	• Environnement	33
Notre organisation	10	Taxe AGEFIPH et taxe FIFHP	26	• Hommes et territoire	34
Nos valeurs	12			Une démarche active et reconnue	36



FAIRE
CONNAISSANCE





NOS RACINES

L'ASSOCIATION DES PARALYSÉS DE FRANCE

L'Association des Paralysés de France (APF), créée en 1933 et reconnue d'utilité publique, est une association nationale de défense et de représentation des personnes atteintes de déficiences motrices et polyhandicapées et de leurs familles. Dotée d'un projet associatif d'intérêt général « Bouger les lignes ! Pour une société inclusive », APF agit dans une logique de mouvement pour l'égalité des droits, la citoyenneté, la participation sociale et le

libre choix du mode de vie des personnes en situation de handicap et de leurs familles. Sur les 500 établissements que gère l'APF, 53 Entreprises Adaptées (EA) et Établissements et Services d'Aide au Travail (ESAT) ont vu le jour. L'ensemble de ces structures gérées par l'APF, se sont regroupées sous la dénomination « APF Entreprises » et constituent aujourd'hui le premier groupe français dans le secteur du travail adapté et protégé.

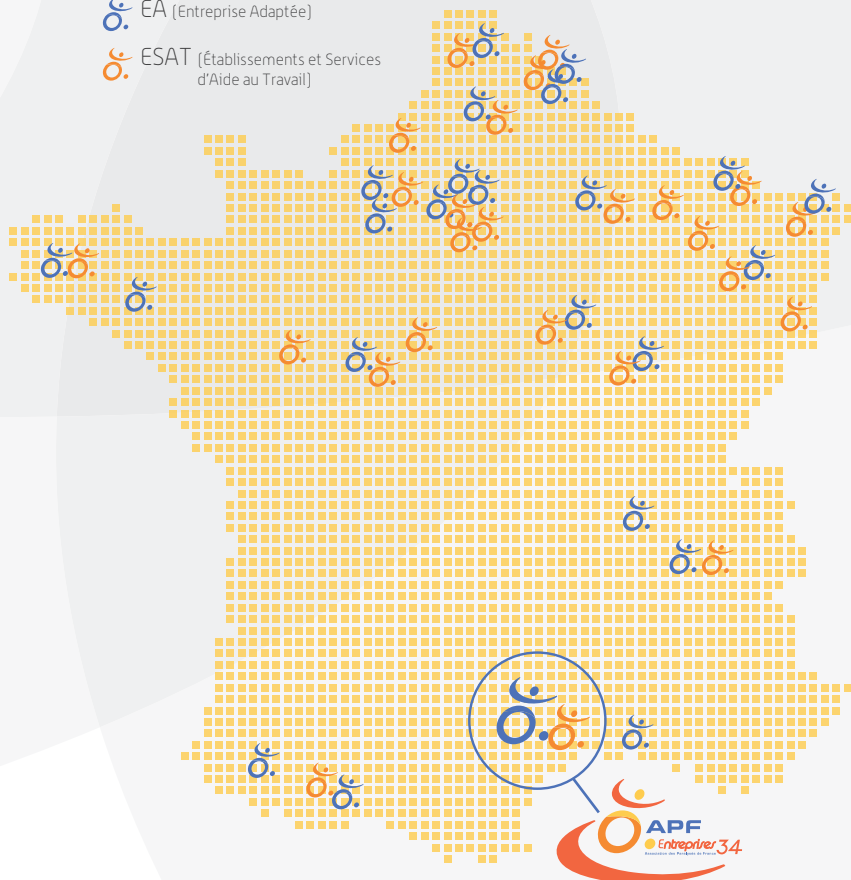
APF EN QUELQUES CHIFFRES



RÉPARTITION NATIONALE D'APF ENTREPRISES

EA (Entreprise Adaptée)

ESAT (Établissements et Services d'Aide au Travail)



APF ENTREPRISES

Présents sur l'ensemble du territoire national, les établissements gérés par APF Entreprises se mobilisent pour apporter des solutions innovantes et durables afin de favoriser l'emploi pour tous.

APF ENTREPRISES EN QUELQUES CHIFFRES



APF ENTREPRISES 34 FAIT PARTIE DE CE RÉSEAU

Lors de sa création en 1971, l'activité d'APF Entreprises 34 était exclusivement consacrée au câblage électrique et au montage électromécanique. Au fil des années, de nouvelles activités sont venues enrichir son offre :

le recyclage de cartouches toner pour imprimantes laser, le démantèlement d'équipements électriques et électroniques (DEEE) et enfin, la conception et la fabrication de packs batteries toutes technologies.

Forte de ses 60 salariés, dont 45 travailleurs en situation de handicap, APF Entreprises 34 est aujourd'hui devenue un modèle de réussite économique et sociale ayant intégré une démarche RSE globale.

APF ENTREPRISES 34 EN QUELQUES CHIFFRES



NOTRE ADN

MISSION

METTRE EN VALEUR LA DIFFÉRENCE

APF Entreprises 34 a pour mission de favoriser l'insertion professionnelle et durable des personnes en situation de handicap dans un environnement adapté.

APF Entreprises 34 conçoit, fabrique et commercialise différents produits et services pour les entreprises petites et grandes, publiques et privées.

Au travers de ses différents métiers, elle permet à ses salariés d'accroître leurs capacités et leur niveau de compétences en vue de faciliter leur évolution professionnelle et personnelle.

VISION

IMAGINER ENSEMBLE UNE ENTREPRISE NOUVELLE GÉNÉRATION

Garantir une gestion équilibrée entre les hommes, leurs diversités, l'environnement, et un développement économique durable, tel est le défi que s'est lancé **APF Entreprises 34**.

APF Entreprises 34 a pour ambition d'être :

- . **Innovante**, par la création de ses propres marques de produits et par son modèle économique et sociétal,
- . **Performante**, par son organisation, ses résultats et sa culture du « client d'abord »,
- . **Exemplaire**, par le respect de ses engagements vis-à-vis de ses salariés, de ses clients, de ses fournisseurs et de son environnement.



Mettre en valeur la différence & imaginer ensemble une entreprise nouvelle génération



NOTRE ORGANISATION

APF ENTREPRISES 34



APF Entreprises 34
intervient
partout en france



APF Entreprises 34
emploie 60 salariés
dont 45 travailleurs
en situation de handicap



Ses effectifs, en croissance régulière,
témoignent de sa compétitivité
et de son dynamisme.

Offrir à tous un environnement pour réussir, en s'appuyant sur des valeurs fortes.



NOS VALEURS

1

SATISFACTION CLIENTS

Pour pérenniser son développement, **APF Entreprises 34 cherche avant tout à répondre aux besoins et exigences de ses clients.** Pour ce faire, elle peut compter sur la qualité et la compétitivité de ses produits et services, ainsi que sur l'implication et la réactivité de ses équipes.

2

PROFESSIONNALISME

L'implication de ses salariés, le développement des compétences de chacun, **l'amélioration continue de son organisation sont les garants de son professionnalisme.**

3

DIVERSITÉ

Ouverte à tous, **APF Entreprises 34** a fait de la **diversité un facteur créateur de richesse et de performance.**

4

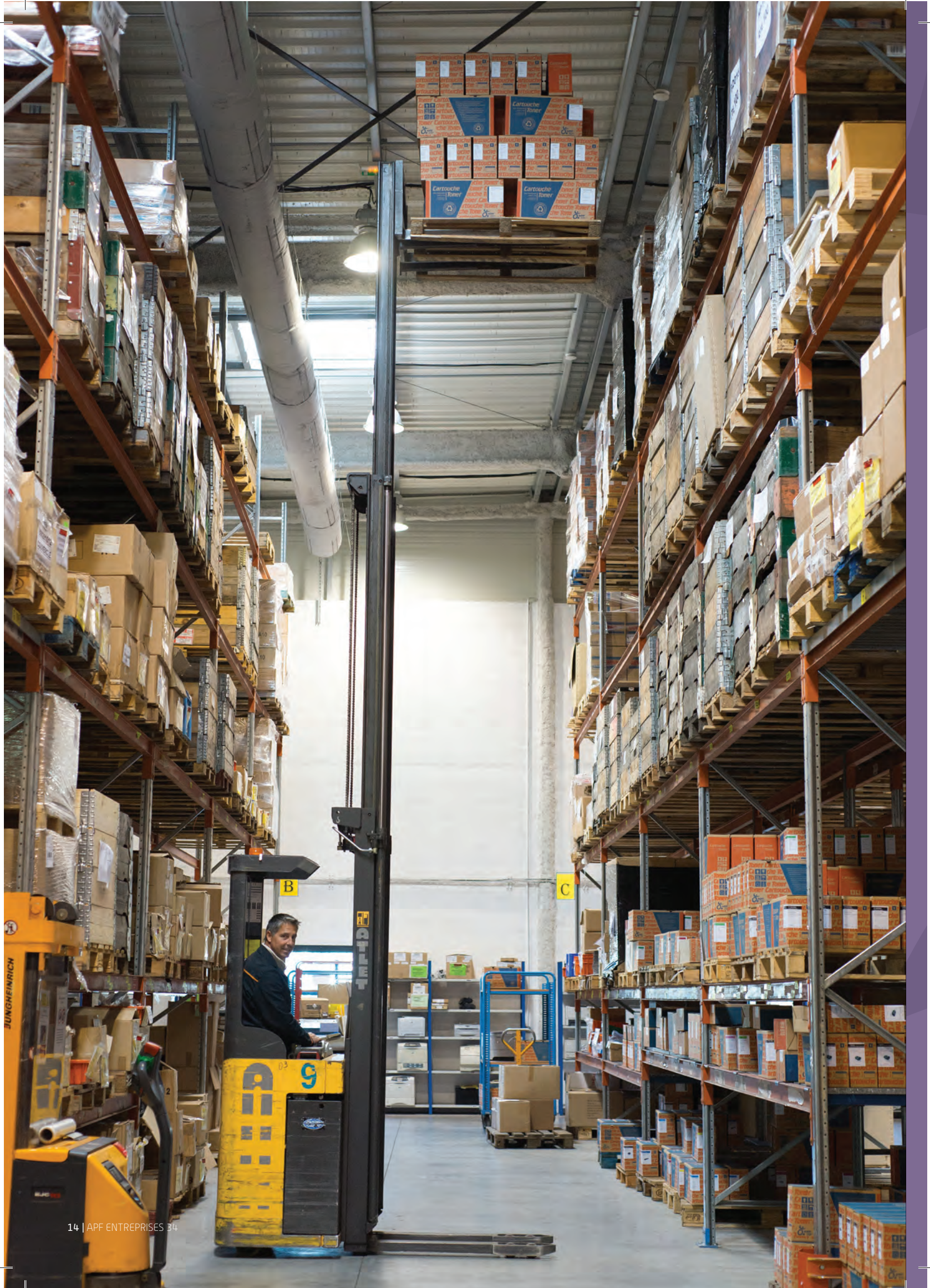
RESPECT

Solidarité, non-discrimination, respect de la réglementation et de l'environnement, sont autant de principes qu'**APF Entreprises 34 s'engage à appliquer vis-à-vis de ses salariés, de ses clients et de l'ensemble des parties prenantes.**

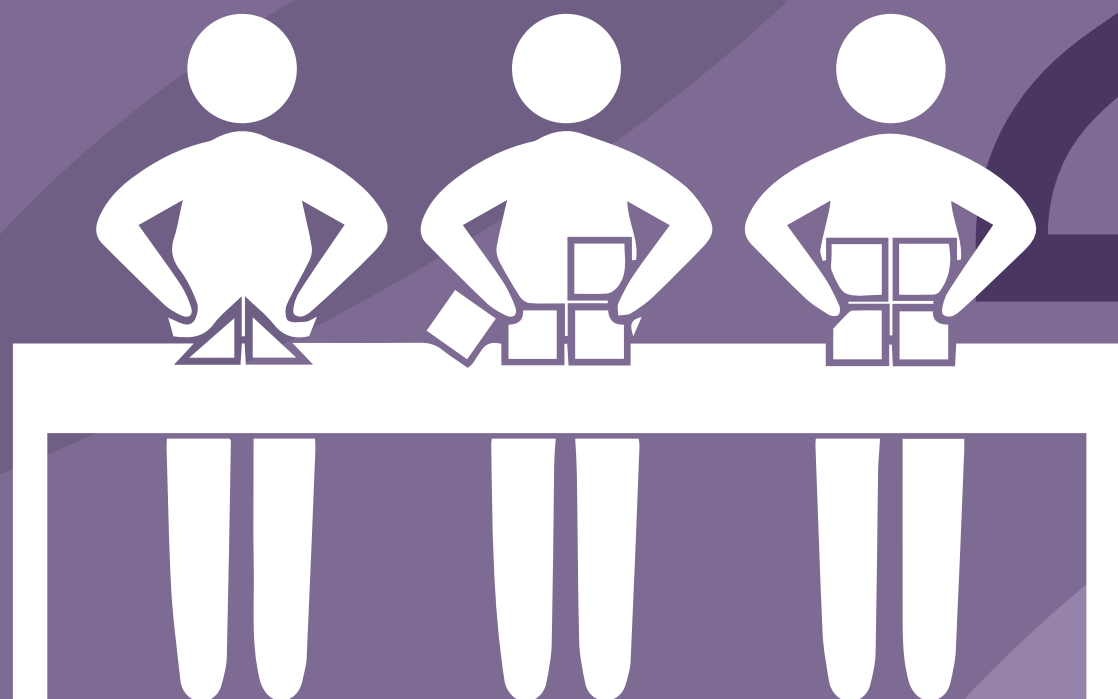
5

RESPONSABILITÉ

APF Entreprises 34 assume la responsabilité de ses choix et de ses actes à l'égard de ses salariés, de ses clients, de ses fournisseurs, de son environnement, de la réglementation, en accord avec la charte de l'Association des Paralysés de France.



DÉCOUVRIR NOS MÉTIERS

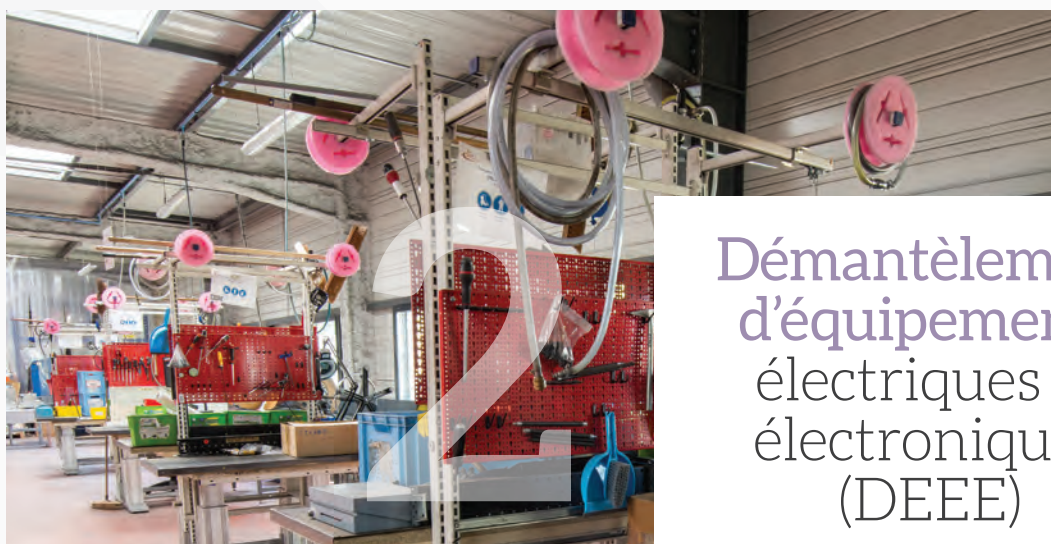


PRODUITS & SERVICES

APF Entreprises 34 a organisé son développement autour de 4 métiers :



Recyclage de
cartouches toner pour
imprimantes laser



Démantèlement
d'équipements
électriques et
électroniques
(DEEE)



Conception et fabrication de packs batteries

Câblage électrique et électro-mécanique





LES **+**
APF ENTREPRISES 34

- 30 à 40 % d'économie par rapport aux cartouches de marque constructeur
- Utilisation de composants neufs
- 100 % des cartouches recyclées sont testées avant livraison
- Garantie 2 ans

ILS NOUS FONT
CONFIANCE

APHP (Hôpitaux de Paris),
Groupama, ENGIE, EDF, ERDF,
Ministère de l'Éducation
Nationale, La Poste, RTE,
SAUR, VINCI, FDJ, SAFRAN,
Universités...

1

Recyclage de cartouches toner pour imprimantes laser

Un métier organisé autour de 3 services :

- 1 Collecte des cartouches usagées partout en France
- 2 Tri et traitement des déchets
- 3 Fabrication et commercialisation de cartouches toner recyclées

APF Entreprises 34 recycle les cartouches toner pour imprimantes laser depuis 1996.

Agréée ICPE (Installation Classée pour la Protection de l'Environnement) par arrêté préfectoral, APF Entreprises 34 garantit à ses clients un processus de recyclage maîtrisé et éprouvé depuis 20 ans.

Les cartouches recyclées sont contrôlées et testées à 100% avant emballage. Le taux moyen de non-conformité est de 0,6%.

Le service de Recherche et Développement assure la veille des nouveaux modèles de cartouches à recycler et la mise en production suivant la norme STMC (Standardized Test Methods Committee)

La nouvelle unité de production réalisée en 2015 permet maintenant de produire annuellement plus de 100 000 cartouches.

Pour garantir une livraison sous 48 h partout en France, plus de 2 000 cartouches sont stockées sur site, dans un entrepôt à température régulée.

Service commercial, SAV, logistique et facturation, à chaque étape les clients bénéficient des services d'un interlocuteur unique.



EN QUELQUES CHIFFRES





LES **+**
APF ENTREPRISES 34

- Machine à broyer les cartes électroniques
- Purges des fluides frigorigènes
- Confidentialité des données garantie : site sécurisé et protégé (caméras, accès réglementé, gardien...)

ILS NOUS FONT CONFIANCE

IBM, ASF, Cofiroute, ERDF, Eurofred, France TV, Lyonnaise des eaux, Société Générale, Suez, ST Micro-électronique, Vinci.



Démantèlement d'équipements électriques et électroniques (DEEE)

Depuis 17 ans, APF Entreprises 34 propose la collecte, le démantèlement et la valorisation des équipements informatiques obsolètes.



LE DÉMANTÈLEMENT, UNE OBLIGATION LÉGALE

Le démantèlement est une obligation légale. Les opérations sont effectuées par des équipes dédiées aux DEEE.

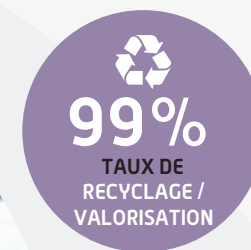
APF Entreprises 34 est agréée ICPE (Installation Classée Pour la Protection de l'Environnement) par arrêté préfectoral sous la rubrique 2711-2 et 2791-2. APF Entreprises 34 s'engage à fournir à ses clients une prestation respectueuse de la réglementation (Traçabilité, BSD) et de l'environnement.



TYPES DE DEEE TRAITÉS PAR APF ENTREPRISES 34

- **DEEE professionnels :** unités centrales, ordinateurs portables, écrans CRT, LCD, plasma, serveurs, hubs, routeurs, switch, imprimantes (laser, encre...), téléphonie fixe et mobile, guichets automatiques de banque, périphériques informatiques, compteurs électriques, climatisations...
- **Composants des équipements électriques :** câblages, cartes électroniques, consommables (hors ceux contenus dans les appareils), équipements de sécurité, instruments de pesage, équipements de réseaux, automates, onduleurs, petits équipements divers.

EN QUELQUES CHIFFRES





LES **+**
APF ENTREPRISES 34

- Livraisons assurées dans la France entière
- Connaissance du marché
- Atelier et bureau d'étude dédiés
- Souplesse et réactivité

ILS NOUS FONT CONFIANCE

Edgeflex, Biomerieux, BFP,
ECM, Paris Aéroports

3

Conception et fabrication de packs batteries toutes technologies

Plusieurs catégories de batteries (assemblages de cellules) sont réalisables :

- 1 Cellules secondaires, c'est-à-dire rechargeables :
Tous types de cellules Li-ion
Type Ni-Mh
Type Ni-Cd
- 2 Cellules primaires, c'est-à-dire non rechargeables, de type lithium.

Lancée en 2010, l'activité a démarré par la remise à neuf de batteries pour matériels électroportatifs professionnels. Forte de cette première expérience, **APF Entreprises 34** propose aujourd'hui une nouvelle offre et de nouvelles compétences : l'étude, la conception et la fabrication de packs batteries destinés aux industriels et aux professionnels.

La technologie lithium-ion, après avoir « envahi » nos ordinateurs et nos téléphones portables, s'attaque désormais au stockage d'électricité en réseau, à la mobilité électrique et au gain de puissance. Dans ces trois domaines, les fortes puissances unitaires boostent les perspectives : +25 %/an pour le Li-ion jusqu'en 2025.

12,3 millions de PA (Piles et accumulateurs) industriels ont été mis sur le marché en 2014 (+ 48 %).

APF Entreprises 34 est en mesure d'offrir une solution technique et technologique pour tous secteurs d'activité :

- Matériel électroportatif professionnel (perceuse, visseuse, sécateur, lecteur de code-barres...)
- Eco mobilité (vélo électrique, scooter électrique, fauteuil roulant, gyropode...)
- Loisirs (caddie de golf, outillage de jardin, drones...)
- Matériel médical (pousse seringue, défibrillateur, cardio monitoring...)

APF Entreprises 34 s'est dotée de véritables compétences en interne pour garantir à ses clients des produits fiables, des études dédiées à chaque client, tant en termes de qualité que de sécurité.

Cette organisation est complétée par un réseau de partenaires (fournisseurs, bureaux d'étude) reconnus dans le secteur des batteries.

APF Entreprises 34 peut également s'occuper du passage d'homologation de batteries pour le transport, mais aussi de l'étude de moules d'injection et d'outillages dédiés à la fabrication de batteries.

N'hésitez pas à nous consulter pour toutes vos demandes.





LES **+**
APF ENTREPRISES 34

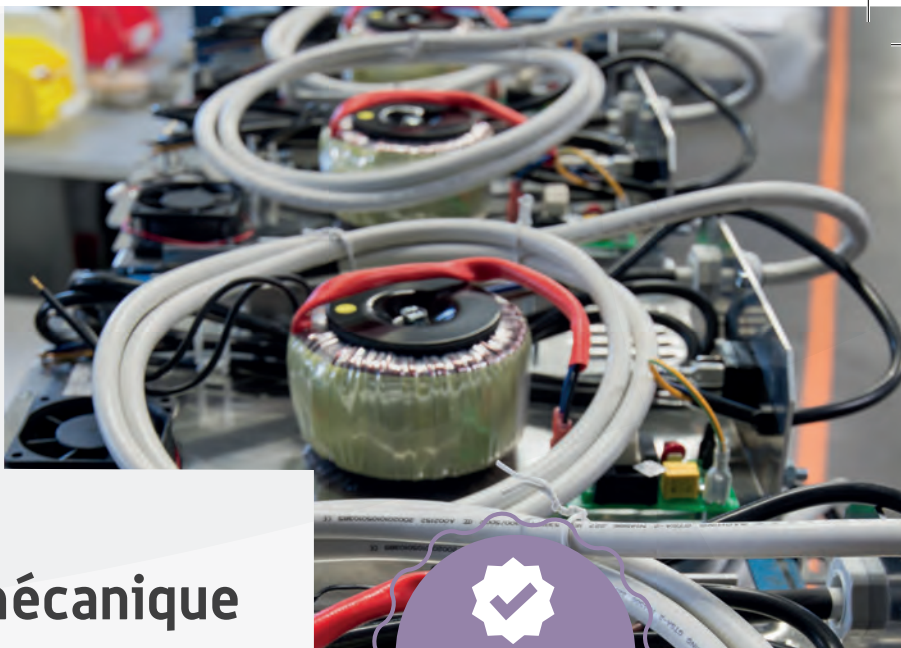
- Opérateurs formés suivant la norme IPC 620
- Parc machine automatisé [découpe, dénudage, détressage, marquage jet d'encre et sertissage]
- Gestion des achats de composants électriques pour le compte de nos clients
- Prix compétitifs
- Structure réactive
- Service de proximité

ILS NOUS FONT CONFIANCE

Pool technologie, BIO UV, Capelec, CAPTELS, Hymatom, Schneider Electric, Bouygues Energies, Rexel

4

Câblage électrique & électro-mécanique



Activité existante depuis la création d'APF Entreprises 34 en 1971, le câblage électrique ne cesse de convaincre les professionnels.

APF Entreprises 34 a su faire évoluer son offre vers plus de technicité pour répondre aux besoins de ses clients et pour conquérir de nouveaux marchés.

Aujourd'hui, APF Entreprises 34 améliore son offre technique grâce à un plan de formation ambitieux de ses collaborateurs sur les procédés suivant la norme IPC 620 et au support de ses techniciens méthodes et qualité.

NOS SAVOIR-FAIRE

- Câblage de coffrets électriques complets
- Montage électro-mécanique complexe :
Réalisation de faisceaux électriques dont : contrôle visuel (conformité assemblage, câblage) et contrôle électrique (contrôle de continuité électrique, contrôle fonctionnel sur banc de test)
- Travail des câbles : machine de coupe, dénudage, marquage jet d'encre, sertissage de cosses en bandes, soudure...

UNE PRODUCTION SOUS CONTRÔLE

APF Entreprises 34 s'engage sur des projets globaux pour la réalisation de petites et moyennes séries.

- Mise en fabrication à partir des documents de fabrication et modèles, ou élaboration de modes opératoires par nos soins
- Organisation du transfert de compétences
- Approvisionnement de la matière première par le client ou par **APF Entreprises 34**
- Gestion de la production via un logiciel ERP
- Enlèvement de la matière première et livraison des produits finis par **APF Entreprises 34**.

EN QUELQUES CHIFFRES



TAXE AGEFIPH ET TAXE FIPHFP

APF ENTREPRISES 34 : UNE ALTERNATIVE LÉGALE À L'OBLIGATION D'EMPLOI DE TRAVAILLEURS EN SITUATION DE HANDICAP (OETH)

Toutes les entreprises - publiques ou privées - occupant au moins 20 salariés ont une obligation d'emploi de travailleurs handicapés (6 %). Dans le cas du non-respect de cette obligation, elles sont contraintes au versement annuel d'une contribution appelée AGEFIPH pour le secteur privé et FIPHFP pour le secteur public.

En qualité d'**Entreprise Adaptée**, APF Entreprises 34 est habilitée à délivrer une **attestation d'emploi de personnes handicapées**. Grâce à ce document, ses clients peuvent déduire jusqu'à 50 % de leurs taxes AGEFIPH ou FIPHFP.





agefiph
ouvrir l'emploi
aux personnes handicapées

DÉCLARATION ANNUELLE OBLIGATOIRE D'EMPLOI DES TRAVAILLEURS HANDICAPÉS, DES MUTILÉS DE GUERRE ET ASSIMILÉS

Pour la période du 1^{er} janvier au 31 décembre 2015
(Cinquième partie, Livre II, titre I^{er}, chapitre II du Code du travail)
Date limite d'envoi : 01^{er} mars 2016

Adresse à laquelle vous devez retourner le formulaire
AGEFIPH DOETH ET CONTRIBUTION
TSA 40010
92226 BAGNEUX CEDEX
0 800 11 10 09
coût d'un appel local depuis un poste fixe

I. IDENTITÉ DE L'ÉTABLISSEMENT ET INFORMATIONS GÉNÉRALES

L1. IDENTITÉ DE L'ÉTABLISSEMENT :
N° SIRET au 31-12-2015 : _____
Code APE : _____

Si les informations préimprimées à gauche sont inexactes, vous devez
ici et indiquer le motif en cochant la case correspondant à votre situation

N° SIRET au 31-12-2015 : _____
Code APE : _____
Enseigne : _____
Raison sociale : _____
Distribution spéciale : _____
Complément d'adresse : _____
N° _____ Rue ou lieu-dit : _____ Commune : _____
Code postal : _____
Moitif de la correction :
VENTE D'ÉTABLISSEMENT DÉMÉNAGEMENT
ACHAT D'ÉTABLISSEMENTS INFORMATIONS
FUSION D'ÉTABLISSEMENTS LIQUIDATION
CHANGEMENT DE STATUT

Si votre établissement a l'autonomie de gestion du personnel,
votre déclaration inclut-elle les effectifs d'autres(s) établissement(s)
n'ayant pas cette autonomie de gestion ? Oui Non
Si votre établissement n'a pas l'autonomie de gestion, indiquez le SIRET sous
lequel son effectif est intégré : _____
Dans ce dernier cas, le remplissage de la déclaration s'achève. Vous devez la signer
en page 4 et la renvoyer à l'adresse indiquée en haut de page.

L2. ADRESSE D'ENVOI DU FORMULAIRE DE DÉCLARATION :

Le formulaire vous a été envoyé à l'adresse préimprimée figurant à droite. Si vous souhaitez qu'il soit envoyé à une autre
établissement de votre société, utilisez cette colonne ci-dessous :

Enseigne : _____
Raison sociale : _____
Distribution spéciale : _____
Complément adresse 1 : _____
Complément adresse 2 : _____
N° _____ Rue ou lieu-dit : _____ Commune : _____
Code postal : _____

L3. INFORMATIONS GÉNÉRALES :

Indiquez les coordonnées de la personne à contacter pour toutes informations complémentaires :

Nom : _____ Prénom : _____
Courriel : _____

II. L'ASSUJETTISSEMENT À L'OBLIGATION D'EMPLOI

1. Si votre établissement a moins de 20 salariés au 31 décembre 2015, cocher la case OUI (le nombre de salariés en CDI est apprécié à cette date ; les autres salariés sont calculés au prorata de l'effectif au 31 décembre) Ne pas indiquer l'effectif dans cette case s'il est supérieur ou égal à 20. OUI Non
 2. L'établissement a-t-il fermé définitivement avant le 31 décembre 2015, cocher la case OUI (le nombre de salariés en CDI est apprécié à cette date ; les autres salariés sont calculés au prorata de l'effectif au 31 décembre) Ne pas indiquer l'effectif dans cette case s'il est supérieur ou égal à 20. OUI Non
 3. L'établissement a-t-il été créé en 2013 2014 2015 Si oui, indiquez l'année de création : _____
 4. L'établissement a-t-il passé pour la première fois le seuil des 20 salariés en 2013 2014 2015 Si oui, indiquez l'année de passage : _____
- Si vous avez coché OUI aux cas 1 ou 2, l'établissement n'est pas soumis à l'obligation d'emploi
Vous devez la signer en page 4 avant de la renvoyer à l'adresse indiquée en haut de page 1.
- Si vous avez coché une des cases aux cas 3 ou 4, l'établissement n'est pas assujéti e
page 2 et répondre aux questions IV. 1, IV.2 et IV.4 avant de signer ce formulaire en p
Si vous avez répondu NON, continuez le remplissage de la déclaration page suivante en p



L'attestation d'emploi équivaut à réaliser une économie de 18 à 30 % sur toute commande de produits ou de services effectuée chez APF Entreprises 34.



TRAVAILLER ENSEMBLE



LA DÉMARCHE RSE

UN MODÈLE PIONNIER ET EXEMPLAIRE

“La Responsabilité sociétale de notre entreprise (RSE) vis-à-vis des grands défis sociaux, environnementaux et économiques est avant tout inscrite dans ses gènes : valeurs et vision engagées et mission d’inclusion sociale des travailleurs handicapés à travers ses éco activités. Inscrite

au cœur de notre stratégie, elle est le fruit d’une démarche volontaire et innovante menée activement par toute une équipe depuis près de 10 ans”

Christophe Rey
(Directeur d’APF Entreprises 34).

La politique RSE d’APF Entreprises 34, structurée autour de 4 principaux objectifs, se traduit par des actions tangibles, tout en s’inscrivant dans un processus global d’amélioration continue.

APF Entreprises 34 se positionne comme une **entreprise pionnière et unique en France**, après avoir obtenu la triple certification des normes internationales ISO 9001 (Qualité), ISO 14001 (Environnement), OHSAS 18001 (Santé & Sécurité au Travail) et l’évaluation suivant l’ISO 26000.

Début **2016**, APF Entreprises 34 a été réévaluée **AFAQ 26000**. Elle a obtenu le niveau «**exemplaire**» pour la seconde fois, soit le **niveau le plus haut de l’évaluation**, avec, de surcroît, un score inégalé à ce jour en France : **809 points sur 1000**.

UNE ENTREPRISE PIONNIÈRE EN MATIÈRE DE CERTIFICATIONS

depuis
1999

ISO 9001



depuis
2004

ISO 14001



depuis
2007

OHSAS 18001



depuis
2012

ISO 26000
«**EXEMPLAIRE**»





NOTRE POLITIQUE RSE S'ARTICULE AUTOUR DE 4 AXES STRATÉGIQUES :



DÉVELOPPER ET DIVERSIFIER
les métiers à plus forte valeur ajoutée afin de mieux répondre aux nouveaux marchés en favorisant l'innovation.



RENFORCER LES COMPÉTENCES ET SAVOIR-FAIRE DES SALARIÉS
en accompagnement de nos nouvelles activités.



PRÉSERVER LA SANTÉ ET AMÉLIORER LE BIEN-ÊTRE
au travail et l'épanouissement de nos collaborateurs.



LIMITER L'IMPACT
de nos activités sur l'environnement.

NOS ACTIONS PRIORITAIRES

3 CHAMPS D' ACTIONS PRIORITAIRES
RÉPRESENTANT 13 ENGAGEMENTS

1. PERFORMANCES ÉCONOMIQUES

- **Une entreprise qui se développe, investit et innove**

Nouvelles activités : Conception pack de batteries Li-ion, démantèlement de compteurs ERDF, investissement dans de nouveaux moyens de production (recyclage cartouches toner) et bâtiment éco-construit.

- **Une gouvernance impliquée et éthique**

Gouvernance à double niveau (national et régional), progression du CA, investissements conséquents, membre de nombreux réseaux professionnels (APM, Fondation FACE Hérault, Global Compact,...).

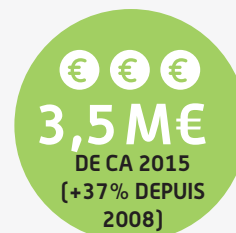
- **Une démarche qualité innovante et durable**

Certifiée ISO 9001 depuis 1999, des processus de production contrôlés à 100%, la garantie d'une parfaite confidentialité et traçabilité des produits et déchets, un service R&D pour certaines activités.

- **Une démarche orientée Client et loyauté des pratiques**

Enquêtes satisfaction clients, loyauté dans les relations d'affaires, respect des réglementations et professionnalisme reconnus, communication externe (site internet, brochure, ...).

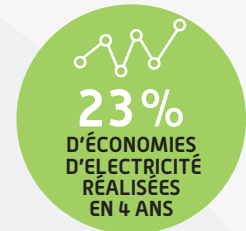
EN CHIFFRES





2. ENVIRONNEMENT

- Une entreprise certifiée ISO 14001
- Cœur de métier lié à l'économie circulaire : recyclage des cartouches toner et démantèlement des DEEE
- Bâtiment éco-conçu TPHE de 3200 m²
- Site agréé ICPE (Installation Classée pour la Protection de l'Environnement)
- Préservation des ressources énergétiques et de l'eau : via la GTC (Gestion Technique Centralisée) et gestion rigoureuse des consommations d'eau
- Bilan Carbone
- Participation au PNUÉ, achats responsables de consommables informatiques



3. HOMMES ET TERRITOIRE

- **Dialogue social et respect des collaborateurs** : réunions journalières animées par les chefs d'équipe, réunions 4 ou 5 fois par an avec l'ensemble des salariés, événements festifs, nombreux avantages sociaux, ...

- **Une entreprise très apprenante** : formations axées à la fois métiers techniques et connaissances générales

- **Santé, sécurité et bien-être au travail** : certification OHSAS 18001, aménagement ergonomique des postes de travail, diagnostic sur le bien-être au travail, soutien hebdomadaire des salariés par une Assistante sociale, ...

- **Acteur actif de l'économie locale** : partenariats et rencontres régulières depuis 4 ans avec écoles d'ingénieurs, universités et lycées pour promouvoir la RSE, forte implication avec diverses organisations solidaires locales : FACE Hérault, CAP LR, CRIP, ESAT, ...



1 enquête de satisfaction de notre personnel tous les 2 ans

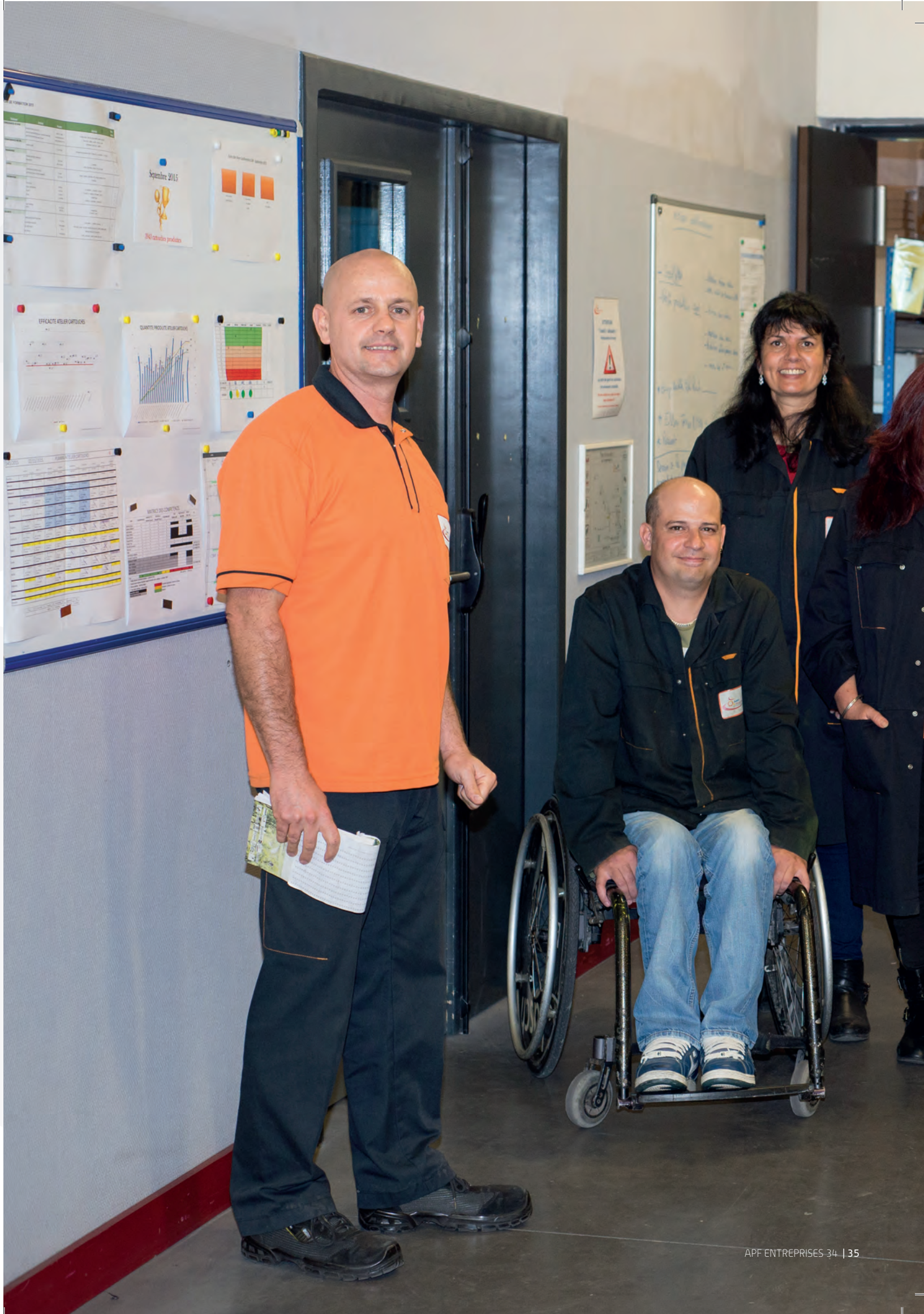


Accueil de plus de 30 stagiaires /an, les collaborateurs de demain



Budget Formation représentant 7 à 8 % de la masse salariale





UNE DÉMARCHE ACTIVE ET RECONNUE

DES ENGAGEMENTS RÉCOMPENSÉS :

APF Entreprises 34 est la première entreprise nationale ayant obtenu 3 certifications et 3 évaluations « Développement Durable ». En 2016, elle obtient le niveau « Exemplaire » avec le meilleur score AFAQ 26000 jamais attribué en France à ce jour : 809 points sur 1000.

RIX 2016 RSE

NIVEAU EXEMPLAIRE
Première entreprise en France à avoir obtenu la note la plus élevée sur l'évaluation Iso 26000

RIX 2015 RSE

CATÉGORIE
« DÉMARCHÉ SOCIALE
ET MANAGÉRIALE »

RIX 2014 CHORUM

« AGIR POUR LES RISQUES
PROFESSIONNELS »

1^{ER} PRIX 2012 DE L'ENTREPRISE SOCIALE

CATÉGORIE
« GREEN BUSINESS »

1^{ER} PRIX 2011 ENTREPRISE ET ENVIRONNEMENT

DÉCERNÉ PAR L'ADEME
ET LE MINISTÈRE
DU DÉVELOPPEMENT
DURABLE

MASTER 2009 DE LA LETTRE M

CATÉGORIE
« CULTURE CLIENT
ET RESSOURCES
HUMAINES »

TROPHÉE 2008 AREVA

POUR LES ACHATS
SOCIALEMENT
RESPONSABLES

Une reconnaissance,
gage de qualité et de réussite
qui garantit à nos clients et
partenaires des pratiques
responsables avérées.

TÉMOIGNAGES :



Remise du diplôme RSE récompensant la première place française d'APF entreprises 34.

**Christine Sorli ,
déléguee régionale AFNOR**

« APF Entreprises 34 est une entreprise qui sait allier sa responsabilité économique avec de fortes valeurs de respect de ses employés, de ses clients et fournisseurs et de la réglementation en général. Elle est très attentive au bien-être de ses employés. APF Entreprises 34 est une entreprise reconnue par les parties prenantes comme extrêmement professionnelle. C'est une entreprise innovante qui sait se remettre en cause et qui ne vit pas sur ses acquis. »



**Patrick Lecieux,
Chef d'équipe Atelier Recyclage Cartouches Toner**

« Depuis la mise en place de la RSE, je me sens plus impliqué envers mes collaborateurs, plus à l'écoute, j'ai envie d'aller jusqu'au bout de leurs demandes. Je connais mieux leurs besoins et je peux amener des améliorations pour leur bien-être. »

NOTES



A series of horizontal dotted lines spanning the width of the page, intended for writing notes.



APF ENTREPRISES 34
301 AVENUE DU WALHALLA - Z.A.C PARC EURÉKA
34000 MONTPELLIER
TÉL. 04 67 92 87 19 - FAX. 04 67 58 39 39
WWW.APF-ENTREPRISES-34.FR

