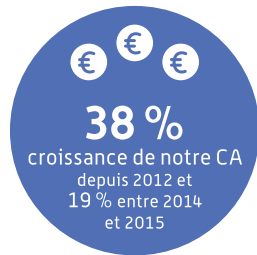


Enquête Bien-être  
des salariés 2016



**1971**  
Date de création

**3,5 M€**  
de CA dont 85 %  
en économie circulaire\*

**60** salariés  
dont 45 en situation  
de handicap\*

**3 200 m<sup>2</sup>**  
de bâtiment  
éco-conçu\*

**4,2 M€**  
d'investissements  
en 5 ans  
depuis 2010

**7,5%**  
de budget moyen  
de formation  
professionnelle  
sur la masse salariale\*

**1<sup>ère</sup>** entreprise nationale responsable pour  
ses bonnes pratiques Développement Durable,  
évaluée par l'AFNOR, organisme indépendant  
809 points sur 1000 - Mars 2016

\* En 2015